

design Patrick Norguet

Tavolino, seduta o piano d'appoggio.

Finitura base:

Polipropilene bianco

Polipropilene nero

Finitura cappello:

Polipropilene bianco

Polipropilene nero

A table, chair or service top.**Base finish:****White polypropylene****Black polypropylene****Top hat finish:****White polypropylene****Black polypropylene**

Beistelltisch, Sitzfläche oder Abstellfläche.

Ausführung des Untergestells:

Polypropylen in Weiß

Polypropylen in Schwarz

Ausführung Abdeckung:

Polypropylen in Weiß

Polypropylen in Schwarz

Mesita, asiento o superficie de apoyo.

Acabado base:

Polipropileno blanco

Polipropileno negro

Acabado sombrero:

Polipropileno blanco

Polipropileno negro

Table basse, assise ou plan d'appui.

Finition de la partie cylindrique:

Polypropylène blanc

Polipropilene nero

Finition du plateau:

Polypropylène blanc

Polipropilene nero

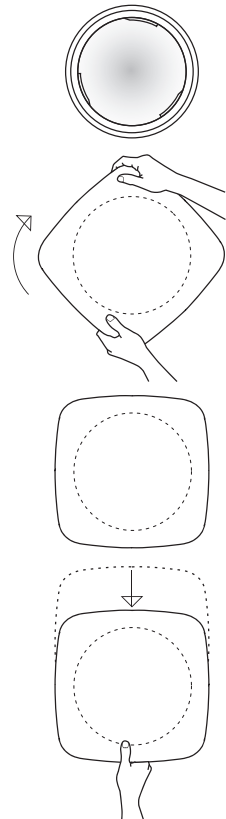


Patrick Norguet

IT Il piano sottile e quadrato di Degree, ricorda un po' il cappello di un laureato ed è uno degli elementi distintivi di questo versatile oggetto multifunzioni. Utilizzabile come tavolino o come contenitore, è realizzato in polipropilene bianco o nero, stampato con tecnologia rotazionale: un materiale robusto, durevole, inalterabile agli agenti atmosferici e facilmente lavabile. Il piano di Degree si può sganciare o agganciare alla base, con una semplice rotazione: in questo modo può essere utilizzato anche come presa per spostarlo con agilità (3). Tre le versioni proposte: tutto bianco, tutto nero oppure bicolore.

EN The thin square top of Degree recalls a graduate's hat. It is one of the distinguishing features of this versatile multifunction object. Used as a small table or a storage unit, it comes in black or white rotation-moulded polypropylene: a strong, durable material that is unaltered by atmospheric agents and easy to clean. The top of Degree can be attached to the base or released with a simple rotating action: it can also be used as a grip to move it around easily (3). Three versions are available: all-white, all-black or two-tone.

DE Die dünne und quadratische Platte von Degree erinnert ein wenig an einen Doktorhut und ist eines der Erkennungszeichen dieses vielseitigen und multifunktionalen Gegenstands. Er kann als Beistelltisch oder Behälter eingesetzt werden und besteht aus weißen oder schwarzem Polypropylen, das im Rotationsverfahren erzeugt wird: ein robustes, langlebiges, witterungsbeständiges und leicht abwaschbares Material. Die Platte von Degree lässt sich mit einer einfachen Drehbewegung am Untergestell ein- oder



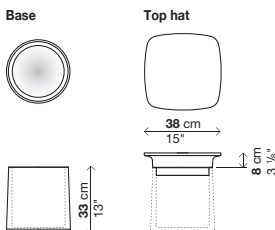
3.

aushaken und kann auf diese Weise auch als Griff für ein müheloses Verstellen des Tisches verwendet werden (3). Es werden drei Versionen angeboten: ganz in Weiß, ganz in Schwarz oder zweifarbig.

ES El sobre fino y cuadrado de Degree recuerda el birrete de un licenciado y es uno de los elementos distintivos de este versátil objeto multifuncional. Útil como mesita auxiliar o como contenedor, está realizado en polipropileno blanco o negro, moldeado con tecnología rotacional: un material robusto, duradero, invulnerable a la acción de los agentes atmosféricos y fácil de lavar. El sobre de Degree se puede desenganchar o enganchar en la base con una simple rotación: de este modo también puede utilizarse como punto de sujeción para desplazar la mesa con comodidad (3). Existen tres

versiones: todo blanco, todo negro o bicolore.

FR Le plateau mince et carré de Degree, rappelle un peu le chapeau de licence typique américain et c'est l'un des éléments distinctifs de cet objet multifonctions versatile. Utilisable comme table basse ou comme élément de rangement, il est réalisé en polypropylène blanc ou noir, moulé avec technologie rotationnelle: un matériau robuste, durable, inaltérable par les agents atmosphériques, et facilement lavable. Par une simple rotation, on peut soit fixer le plateau de Degree sur la partie cylindrique, soit l'enlever: il peut également faire office de prise de main pour le déplacer avec facilité (3). Trois versions à disposition: tout blanc, tout noir ou bien bicolore.



4.