



CCL103Q-CL1017-CL1050

ITA

Struttura Espanso schiumato a freddo ignifugo con struttura in acciaio. Basamento girevole in acciaio verniciato o lo stesso con finitura in rovere nelle tinte riportate in "Materiali e finiture".
Nella finitura in legno, il basamento metallico è sempre verniciato canna di fucile.
Sedia cod.050: Espanso schiumato a freddo ignifugo con struttura in acciaio. Base in frassino verniciato nelle tinte riportate in "Materiali e finiture".
Pouf 017: struttura in resina rivestita in espanso ignifugo. Basamento fisso in acciaio verniciato nelle tinte riportate in "Materiali e finiture".

Caratteristiche La scocca non è sfoderabile, mentre l'imbottitura anteriore è unita alla scocca tramite una zip divisibile.

DEU

Struktur Kaltschaum feuerhemmend, mit Struktur aus Stahl. Drehgestell auslackiertem Stahl oder alternativ das gleiche Verschalung in Eiche Farben Siehe in "Materialien und Ausführungen".
In der Holz-Ausführung ist der Metallfuß immer lackiert Kanonengrau.
Stuhl Kod.050: Kaltschaum feuerhemmend, mit Struktur aus Stahl. Gestell in Esche natur lackiert Farben Sieh in "Materialien und Ausführungen".
Hocker 017: struktur aus Kunstharz beschichtet in Unverformbarem Polyurethanschaum feuerhemmend. Gestell aus lackiert Stahl Farben Siehe in "Materialien und Ausführungen".

Besonderheiten Die Schale ist nicht abziehbar, während das Polstедуvet auf der Vorderseite Mittels reissverschluss abgezogen werden kann.

ENG

Structure Injected flame-retardant foam with frame in steel. Swivel base in varnished steel in the colours shown in "Materials and Finishes".
As an alternative only the steel Riffle brown swivel base can be covered with a base covering in oak.
Chair cod.050: injected flame-retardant foam with frame in steel. Base in varnished ash in the colours shown in "Materials and Finishes".
Stool 017: frame in resin upholstered with flame - retardant polyurethane foam. Fixed base in varnished steel.

Features The cover on the shell is not removable. The removable quit is fixed to the cover of the armchair with a zip.

FRA

Structure Mousse injectée à froid ignifugée, structure interne en acier. Base pivotante en acier verni, chêne dans les couleurs indiquées dans "Matériaux et finitions".
Dans la version en bois, le métal de la base est toujours en vernis gris fusil.
Chaise cod.050: mousse injectée à froid ignifugée, structure interne en acier. Base en frêne verni dans les teintes indiquées dans "Matériaux et finitions".
Pouf 017: structure en résine revêtue de mousse ignifugée. Base fixe en acier verni dans "Matériaux et finitions".

Caractéristiques La coque n' est pas déhoussable, tandis que la couetteest fixé à la coque par une fermeture éclair.

RIVESTIMENTI CONSIGLIATI

Recommended fabric hangers

Vorgeschlagene Stoffbuegel

Liasses de tissus conseillées

121-Elastic Fantastic 1

-Blur

-Divina

MATERIALI E FINITURE

MATERIALS AND FINISHES - MATERIALIEN UND AUSFUEHRUNGEN - MATERIAUX ET FINITIONS

Colori basi

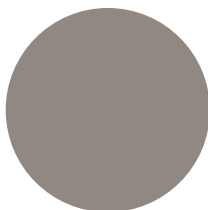
Bases colours

Farben Gestelle

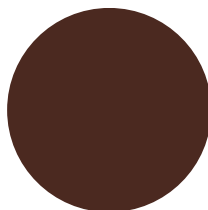
Couleurs bases



Canna fucile
Rifle brown
Kanonen grau
Gris fusil



NCS S 5005-Y20R
Sand Grey



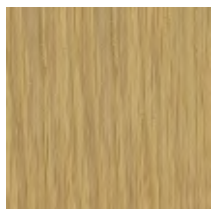
RAL 3009
Oxidored

Colori copribase

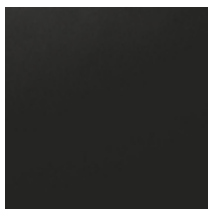
Base covering colours

Farben Deckung Untergestell

Couleurs couverture de la base



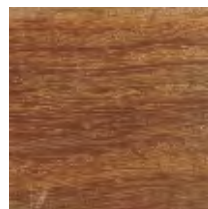
Rovere naturale
Natural oak
Eiche natur
Chêne naturel



Rovere nero opaco
Oak black matt
Eiche schwarz matt
Chêne noir mat



Rovere naturale spazzolato
Natural oak brushed
Eiche natur gebürstet
Chêne naturel brossé



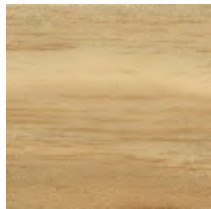
Rovere naturale olio
Oak natural oil
Eiche natur Oel
Chêne naturel Huile

Colori base sedia

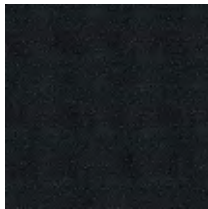
Base chair colors

Farben Gestell Stuhl

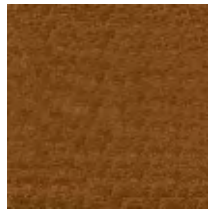
Couleurs base chaise



Frassino naturale
Natural ash
Esche natur
Frêne naturel



Frassino nero
Black ash
Esche schwarz
Frêne noir



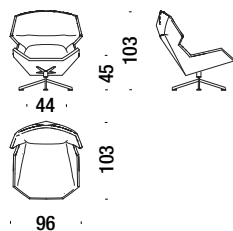
Frassino noce
Ash walnut
Esche Nussbaum
Frêne noyer

Poltrona relax base acciaio

03P

Armchair Relax with steel base - Sessel Relax mit Stahlbasis - Fauteuil Relax base en acier

5,4 mt. 10,2 m² 1 m³ 40 Kg

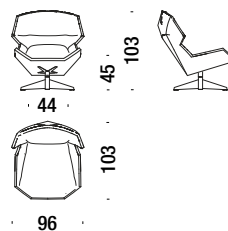


Poltrona relax copribase legno

03Q

Armchair Relax with wooden base covering - Sessel Relax, Untergestell mit Holzverschalung - Fauteuil Relax couverture de la base en bois

5,4 mt. 10,2 m² 1 m³ 40 Kg



Trapunta

340

Quilt - Steppdecke - Couette

3 mt. 5,5 m²

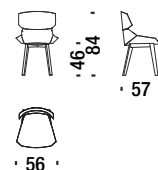


Sedia

050

Chair - Stuhl - Chaise

2,2 mt. 4 m² 0,3 m³ 15 Kg **FSC® Certified**

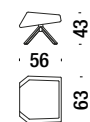


Pouf

017

Stool - Hocker - Pouf

2,3 mt. 4,4 m² 20 m³ 25 Kg



Moroso **Setting
the
Elegance**

**Textiles by
Kvadrat + Rubelli**



ITA **Struttura** Espanso schiumato a freddo ignifugo con struttura in acciaio. Basamento girevole in acciaio verniciato o lo stesso con finitura in rovere. Nella finitura in legno, il basamento metallico è sempre verniciato canna di fucile.

Pouf 017: struttura in resina rivestita in espanso ignifugo. Basamento fisso in acciaio verniciato. La poltrona relax Santoni ® (cod.03K) ha sempre il copribase in rovere.

Rivestimenti

Poltrona relax Santoni ® (cod.03K): scocca rivestita in pelle speciale Santoni ® colorata a mano con processo di velatura. La pelle subisce fino a 15 passaggi di coloritura per raggiungere una tinta finale su specifica richiesta del cliente con riferimento al sistema colori Pantone.

Caratteristiche La scocca non è sfoderabile, mentre l'imbottitura anteriore è unita alla scocca tramite una zip divisibile.

DEU **Struktur** Kaltschaum feuerhemmend, mit Struktur aus Stahl. Drehgestell auslackiertem Stahl oder alternativ das gleiche Verschalung in Eiche. In der Holz-Ausführung ist der Metallfuß immer lackiert Kanonengrau.

Hocker 017: struktur aus Kunstharz beschichtet in Unverformbarem Polyurethanschaum feuerhemmend. Gestell aus lackiert Stahl. Der Sessel relax Santoni ® (cod.03K) immer die Untergestell in Eiche.

Bezüge

Sessel relax Santoni ® (cod.03K): Schale im Santoni ® Spezialleder gepolstert. Das Leder wird nach der "velatura Technik" handgefärbt. Es handelt sich um eine mehrschichtige Färbung (bis zu 15 Schichten), um die vom Kunden gewünschten Endfarbe zu erzielen. Farben müssen der Pantone-Farbtabelle entsprechen.

Besonderheiten Die Schale ist nicht abziehbar, während das Polstueduvet auf der Vorderseite Mittels reissverschluss abgezogen werden kann.

ENG **Structure** Injected flame-retardant foam with frame in steel. Swivel base in varnished steel. As an alternative only the steel riffle brown swivel base can be covered with a base covering in oak.

Stool 017: frame in resin upholstered with flame - retardant polyurethane foam. Fixed base in varnished steel. The armchair relax Santoni ® (cod.03K) has always the base covering in oak.

Covers

Armchair relax Santoni ® (cod.03K): the shell is upholstered in special Santoni ® leather. This leather is handcoloured with the "velatura technique". This is obtained by multiple passages of colour (up to 15 layers), so as to achieve the colour selected by the customer. The color selection has to be among the Pantone chart.

Features The cover on the shell is not removable. The removable quilt is fixed to the cover of the armchair with a zip.

FRA **Structure** Mousse injectée à froid ignifugée, structure interne en acier. Base pivotante en acier verni, ou en chêne. Dans la version en bois, le métal de la base est toujours en vernis gris fusil.

Pouf 017: structure en résine revêtue de mousse ignifugée. Base fixe en acier verni. La fauteuil relax Santoni ® (cod.03K) a toujours la couverture de la base en chêne.>

Revêtements

Fauteuil relax Santoni ® (cod.03K): coque en cuir spécial Santoni ® coloré à la main par la technique "velatura". La couleur finale du cuir, demandée par le client sur la base du nuancier Pantone, s'obtient au moyen de 15 passages de coloration.

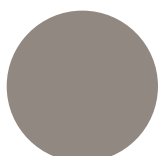
Caractéristiques La coque n'est pas déhoussable, tandis que la couette est fixé à la coque par une fermeture éclair.

MATERIALI E FINITURE

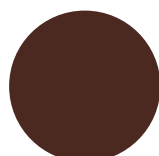
Colori basi
Bases colours
Farben Gestelle
Couleurs bases



Canna fucile
Rifle brown
Kanonengrau
Gris fusil

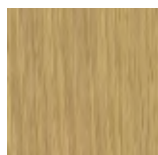


NCS S 5005-Y20R
Sand Grey



RAL 3009
Oxidored

Colori copribase
Base covering colours
Farben Deckung Untergestell
Couleurs couverture de la base



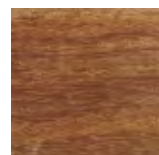
Rovere naturale
Natural oak
Eiche natur
Chêne naturel



Rovere nero opaco
Oak black matt
Eiche schwarz matt
Chêne noir mat



Rovere naturale spazzolato
Natural oak brushed
Eiche natur gebürstet
Chêne naturel brossé

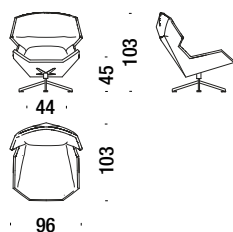


Rovere naturale olio
Oak natural oil
Eiche natur Oel
Chêne naturel Huile

Poltrona relax base acciaio 03P

Armchair Relax with steel base - Sessel Relax mit Stahlbasis - Fauteuil Relax base en acier

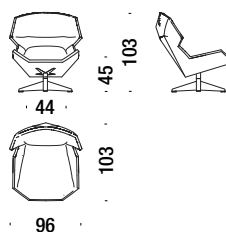
5,4 mt. ★ 10,2 m² 1 m³ 40 Kg



Poltrona relax copribase legno 03Q

Armchair Relax with wooden base covering - Sessel Relax, Untergestell mit Holzverschalung - Fauteuil Relax couverture de la base en bois

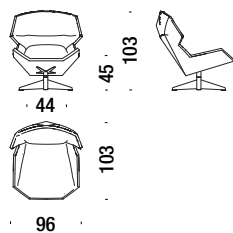
5,4 mt. ★ 10,2 m² 1 m³ 40 Kg



Poltrona Relax Santoni © 03K

Armchair Relax Santoni © - Sessel Relax Santoni © - Fauteuil Relax Santoni ©

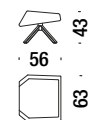
1 m³ 40 Kg



Pouf 017

Stool - Hocker - Pouf

2,3 mt. ★ 4,4 m² 20 m³ 25 Kg



Trapunta 340

Quilt - Steppdecke - Couette

3 mt. ★ 5,5 m²

